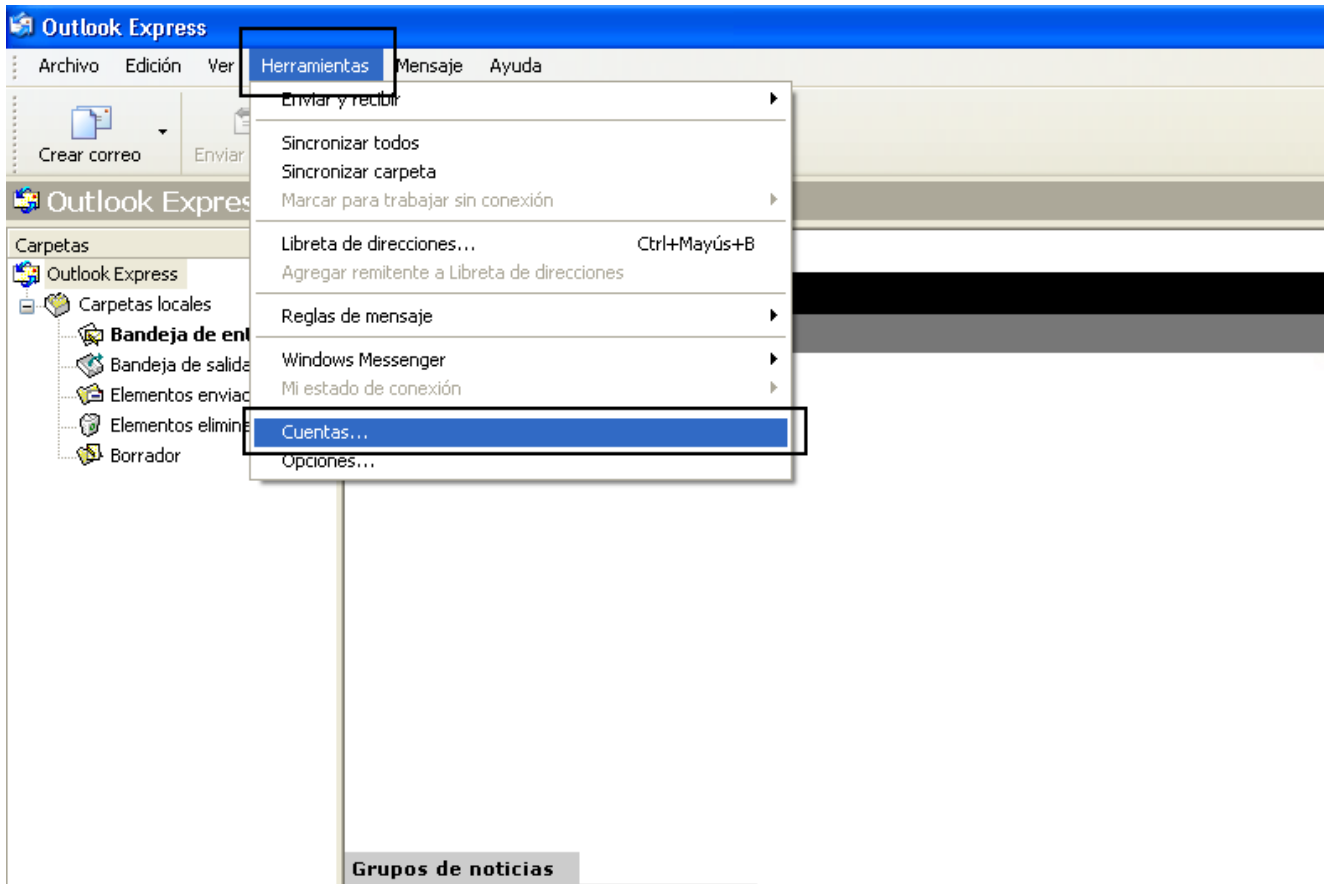
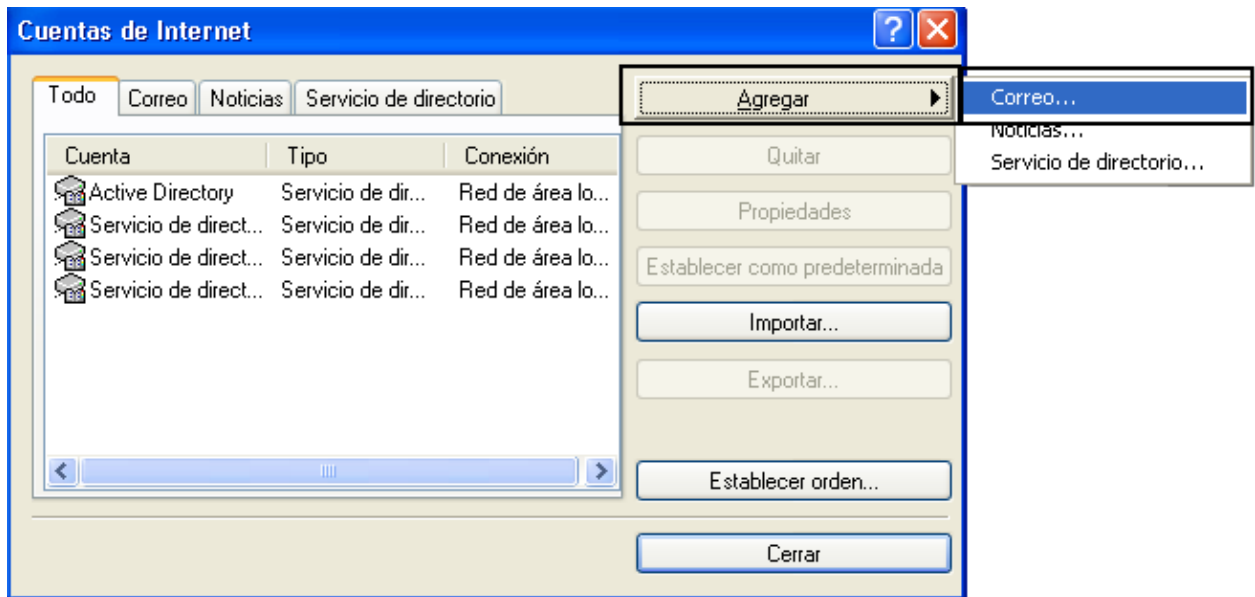


Configuración de cuentas de correo en Outlook Express

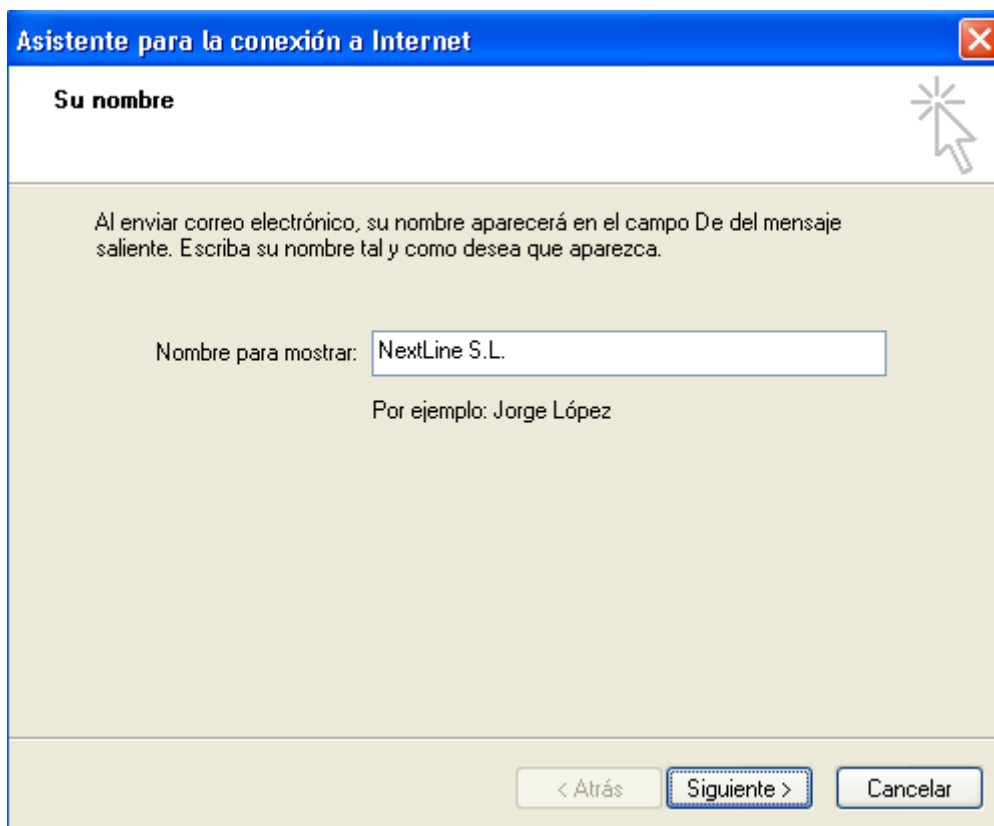
- 1- Desde la carpeta "Bandeja de Entrada", seleccionar el botón de "Herramientas"
- 2- Luego seleccionar "Cuentas"



- 3- A continuación, se accede a la ventana de "Cuentas de Internet", pulsar al Botón de "Agregar" en el menú que aparecerá al lado, pulsa "Correo...".

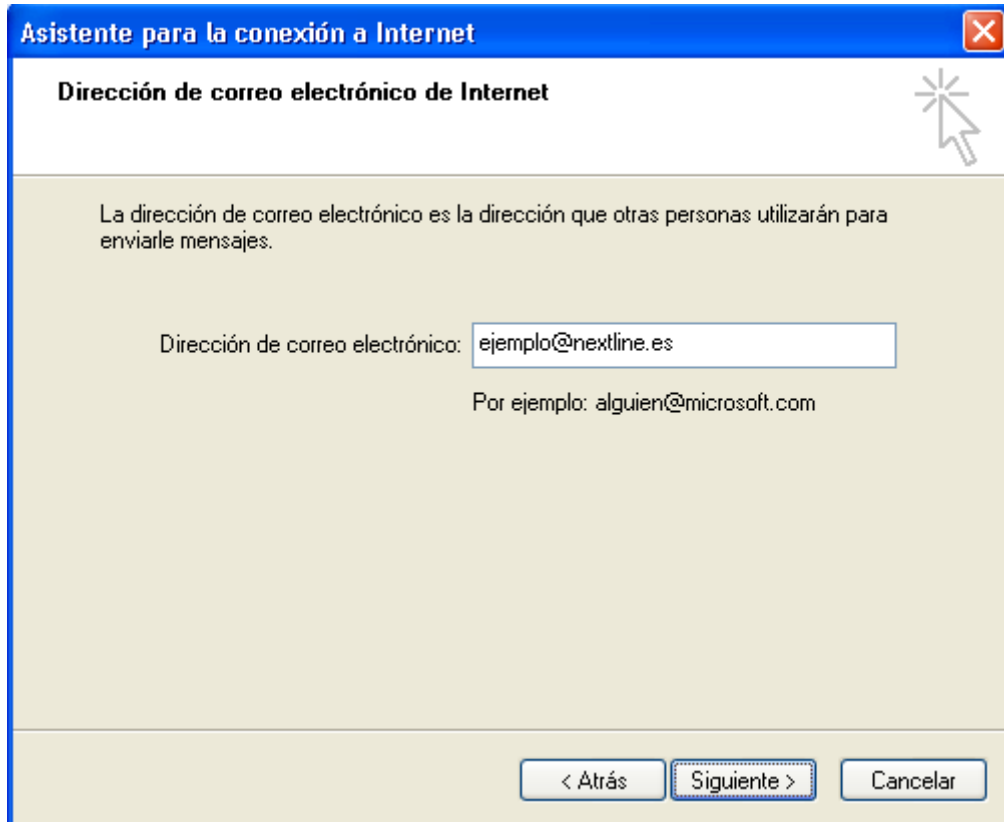


- 4- Se mostrará un Asistente para configurar cuentas de correo, Se debe rellenarse el campo con el nombre comercial de la empresa, como se muestra en el ejemplo.



5- A continuación se debe escribir la cuenta de correo que vamos a configurar, como se muestra en el ejemplo, en minúsculas:

En su caso, por ejemplo: info@sudominio.com.



Asistente para la conexión a Internet

Dirección de correo electrónico de Internet

La dirección de correo electrónico es la dirección que otras personas utilizarán para enviarle mensajes.

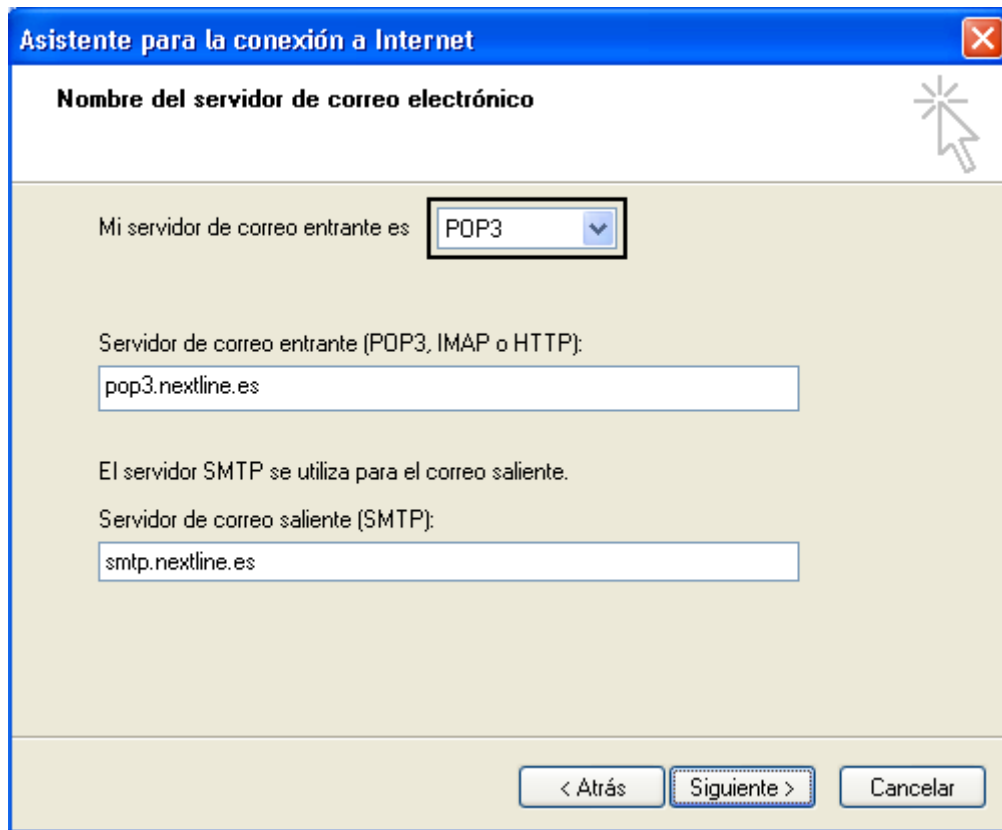
Dirección de correo electrónico:

Por ejemplo: alguien@microsoft.com

< Atrás Siguiete > Cancelar

- 6- A continuación debemos introducir los datos de los servidores. Estos datos están relacionados con el dominio de cada cliente. Tener en cuenta que no deben faltar letras ni debe haber espacios:

(Si usted tiene un correo por ejemplo info@talleres.org entonces su nombre del servidor sería pop3.talleres.org y smtp.talleres.org)



Asistente para la conexión a Internet

Nombre del servidor de correo electrónico

Mi servidor de correo entrante es

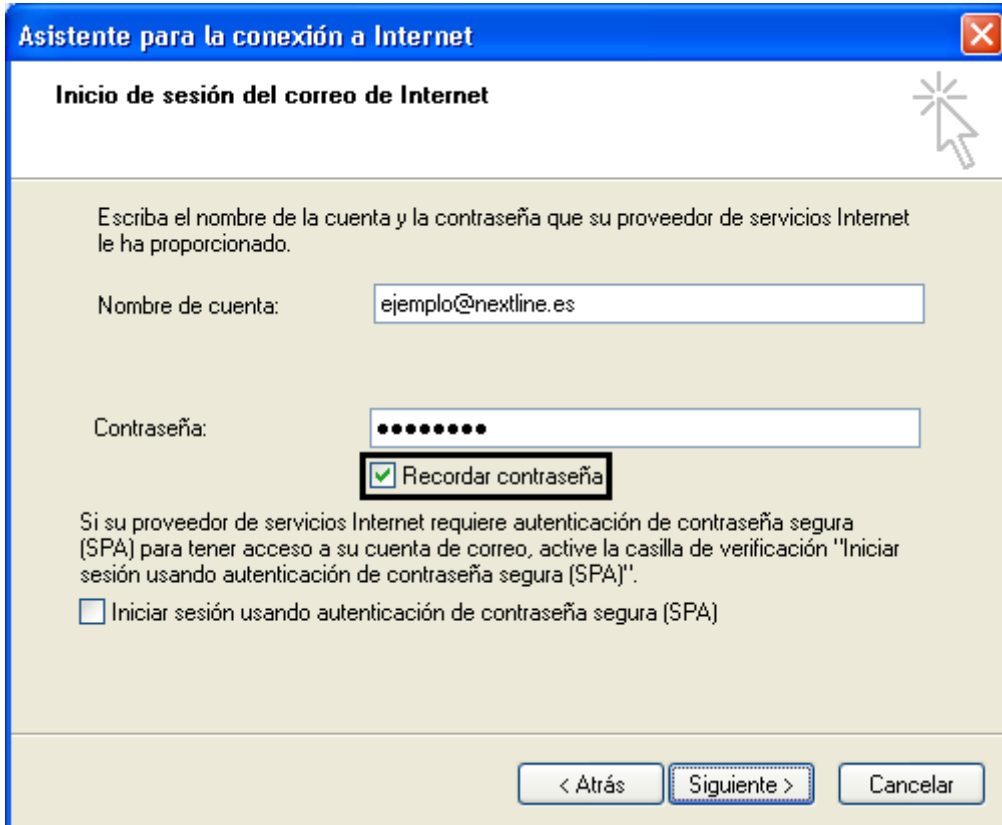
Servidor de correo entrante (POP3, IMAP o HTTP):

El servidor SMTP se utiliza para el correo saliente.
Servidor de correo saliente (SMTP):

< Atrás Siguiete > Cancelar

- 7- Una vez ingresados éstos datos debemos introducir nuevamente la cuenta de correo que queremos configurar, en minúsculas y de forma completa. Además introduciremos la contraseña.

A la vez debe marcarse la casilla de "recordar contraseña"



Asistente para la conexión a Internet

Inicio de sesión del correo de Internet

Escriba el nombre de la cuenta y la contraseña que su proveedor de servicios Internet le ha proporcionado.

Nombre de cuenta:

Contraseña:

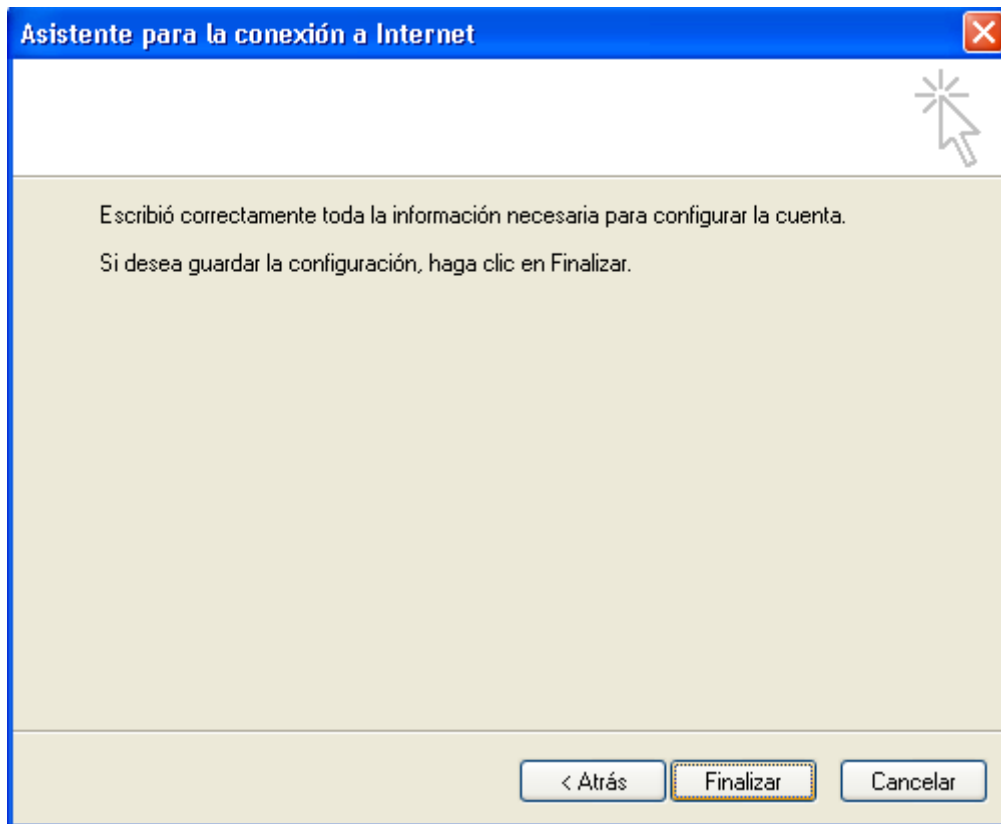
Recordar contraseña

Si su proveedor de servicios Internet requiere autenticación de contraseña segura (SPA) para tener acceso a su cuenta de correo, active la casilla de verificación "Iniciar sesión usando autenticación de contraseña segura (SPA)".

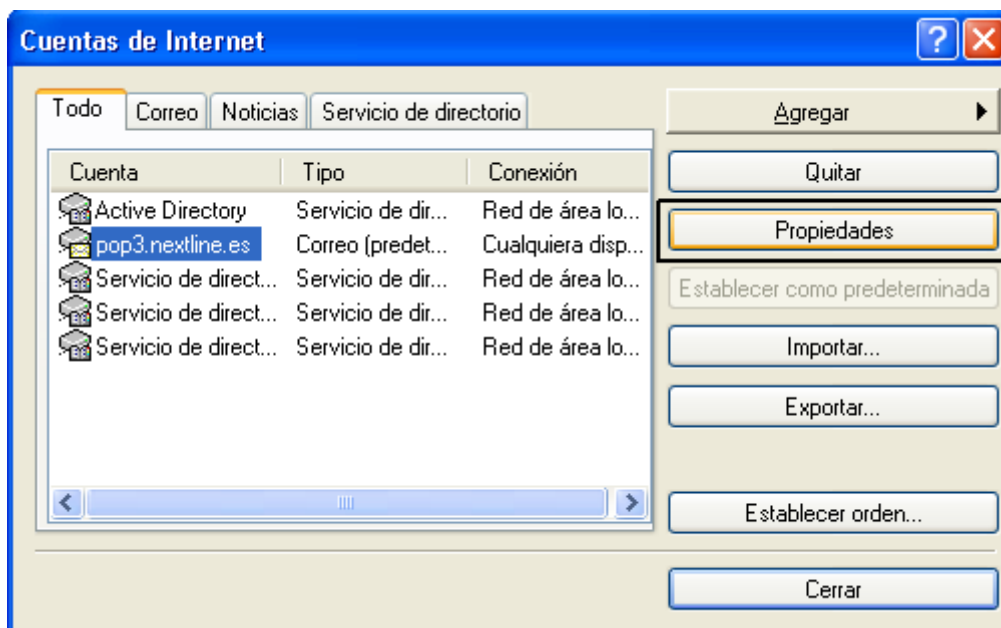
Iniciar sesión usando autenticación de contraseña segura (SPA)

< Atrás **Siguiente >** Cancelar

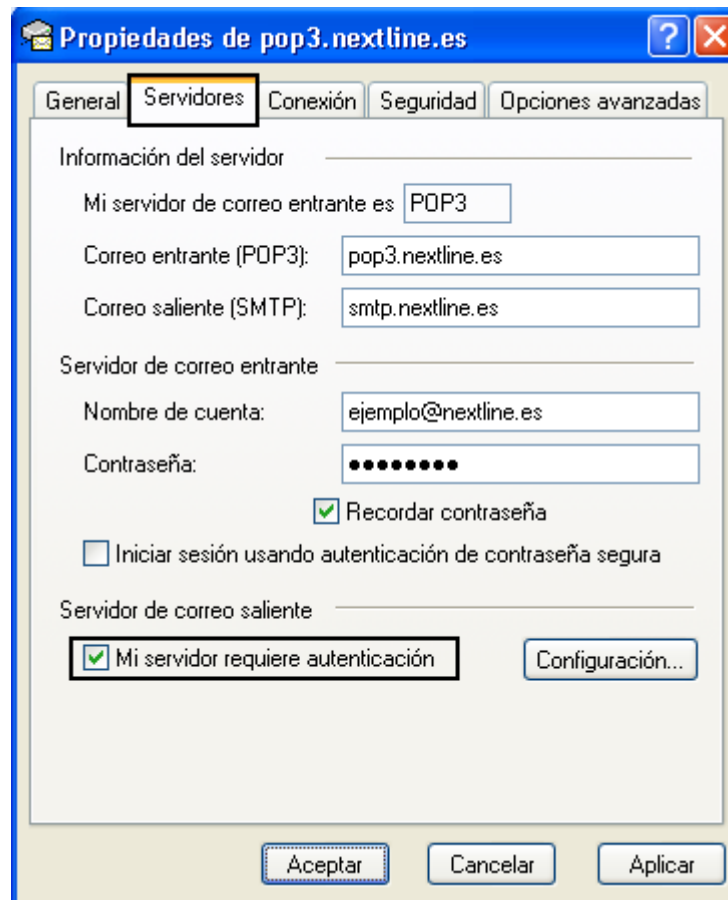
- 8- De ésta forma estaría completa la configuración, así que pulsamos "siguiente" y luego "finalizar"



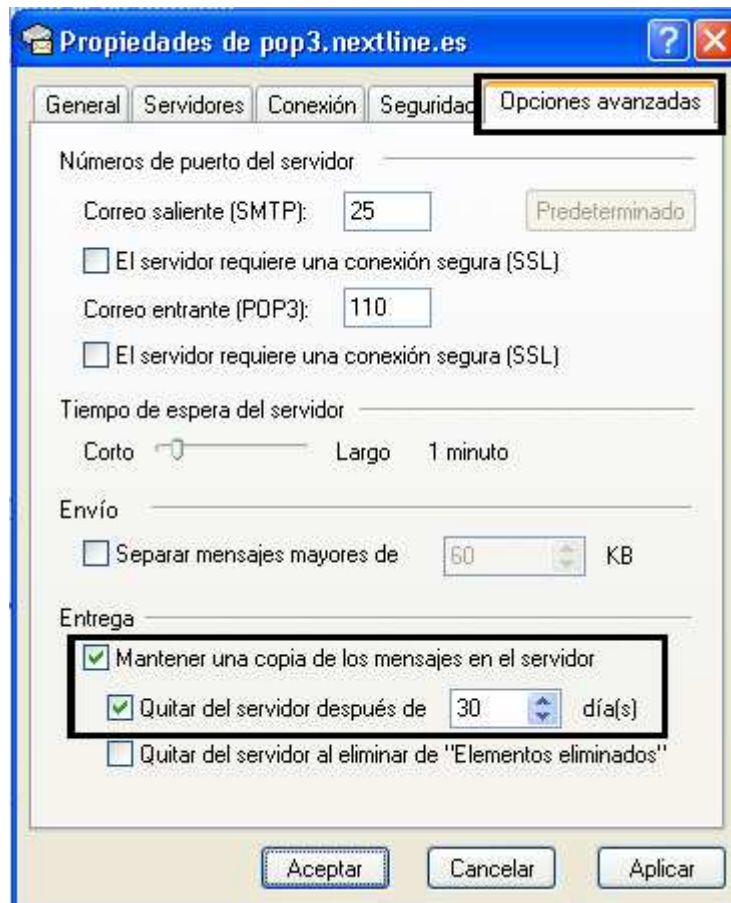
- 9- Éste paso nos devuelve a la "ventana de cuentas de internet", desde donde marcaremos algunas opciones de configuración: Pinchamos la cuenta de correo que acabamos de configurar (se pinta en azul) y luego el botón de "propiedades"



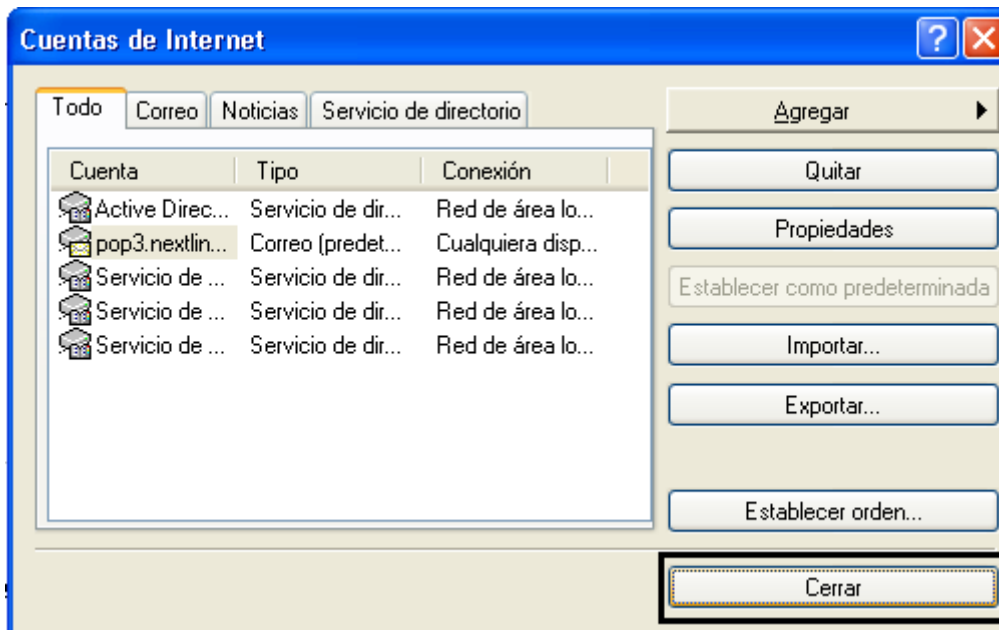
- 10-** Ahora seleccionamos la pestaña de “Servidores” y marcamos la opción de “mi servidor requiere autenticación”.



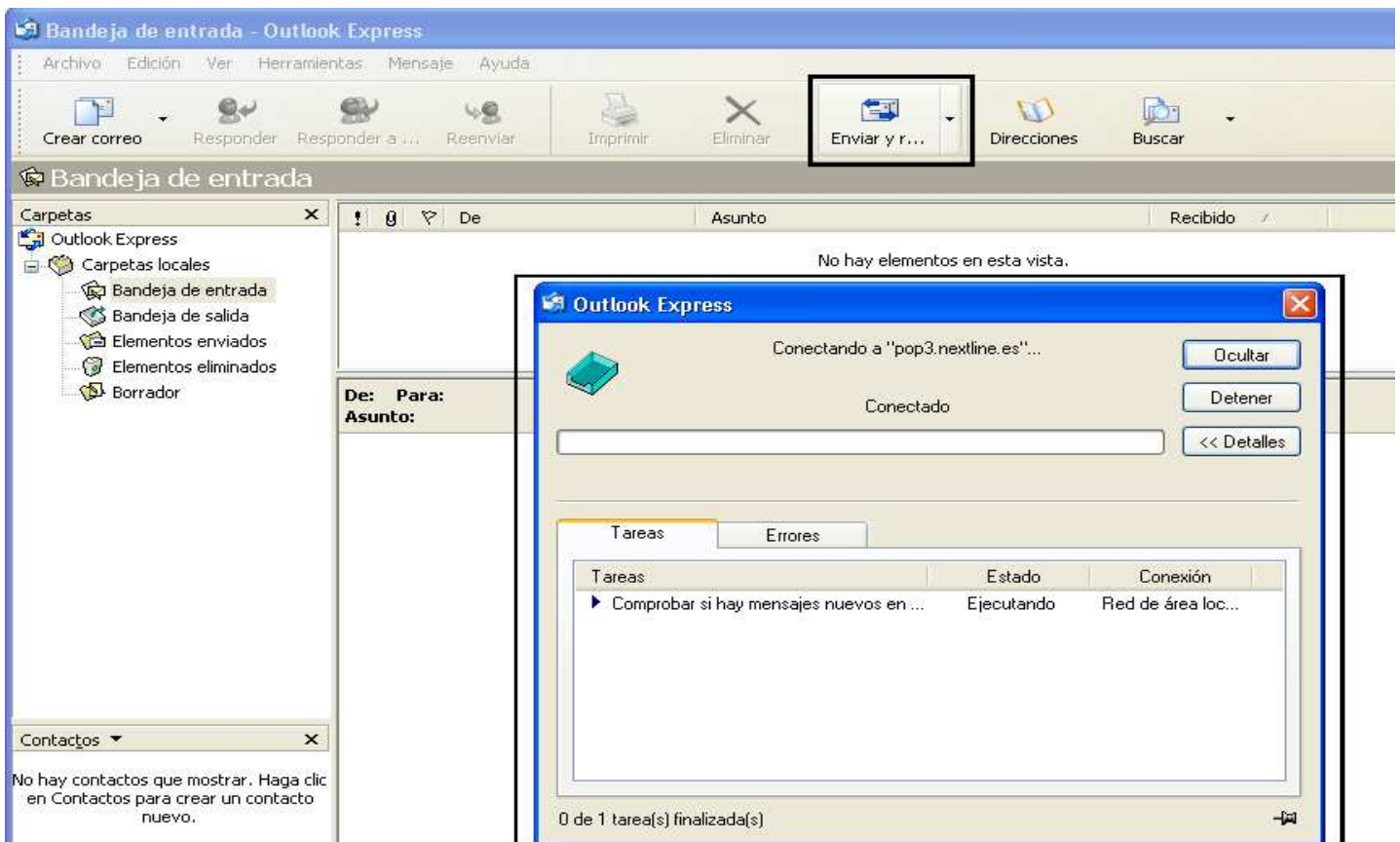
- 11-** Después seleccionamos la pestaña "Opciones avanzadas" y seleccionar "Mantener una copia de los mensajes en el servidor" y "Quitar del servidor después de" y en el cuadro de lado poner 30 día(s) - Una vez marcada ésta opción, pulsar "Aceptar"



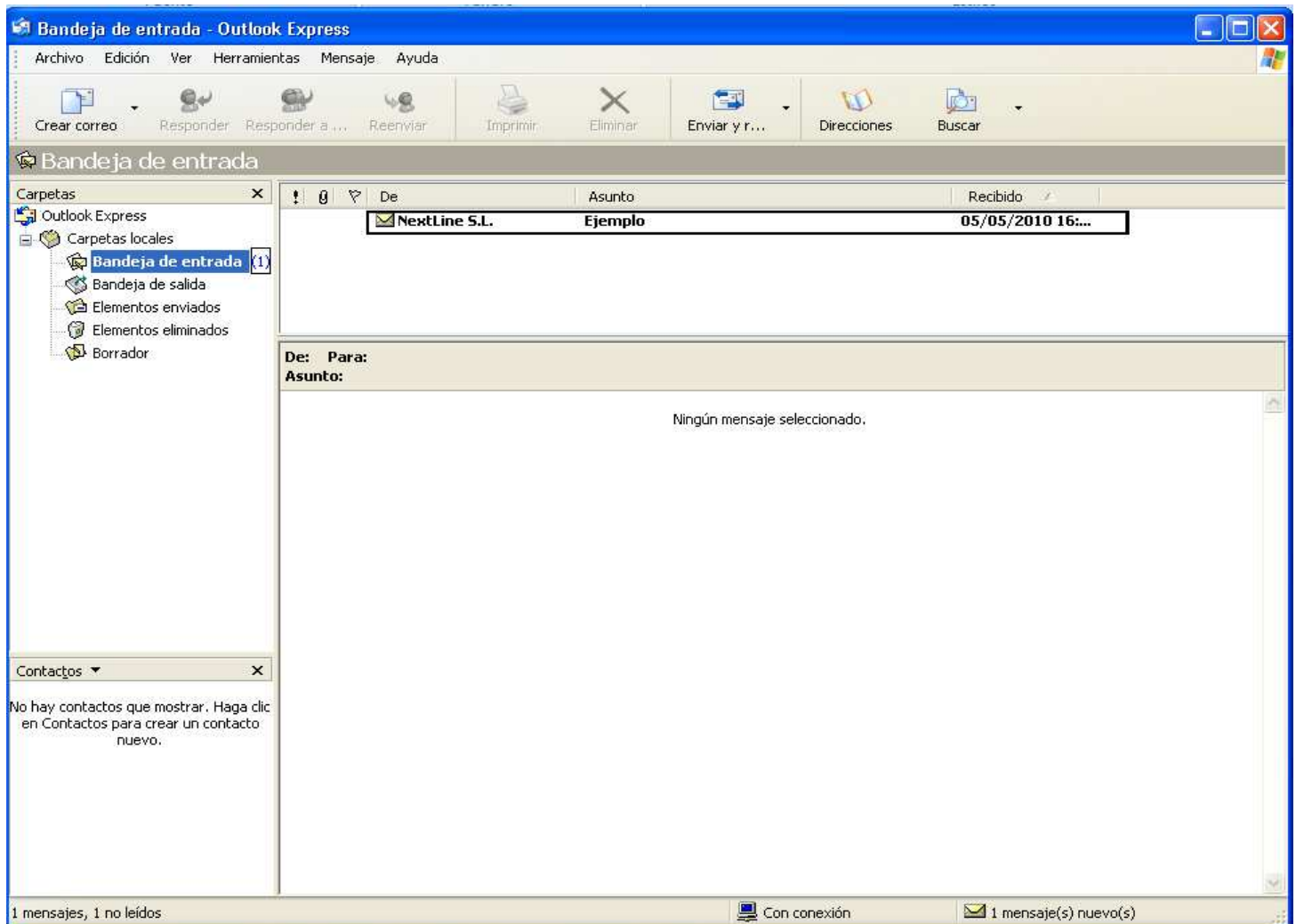
- 12-** El sistema nos devuelve al cuadro de "cuentas de internet", en ése sitio sólo habrá que pulsar "Cerrar"



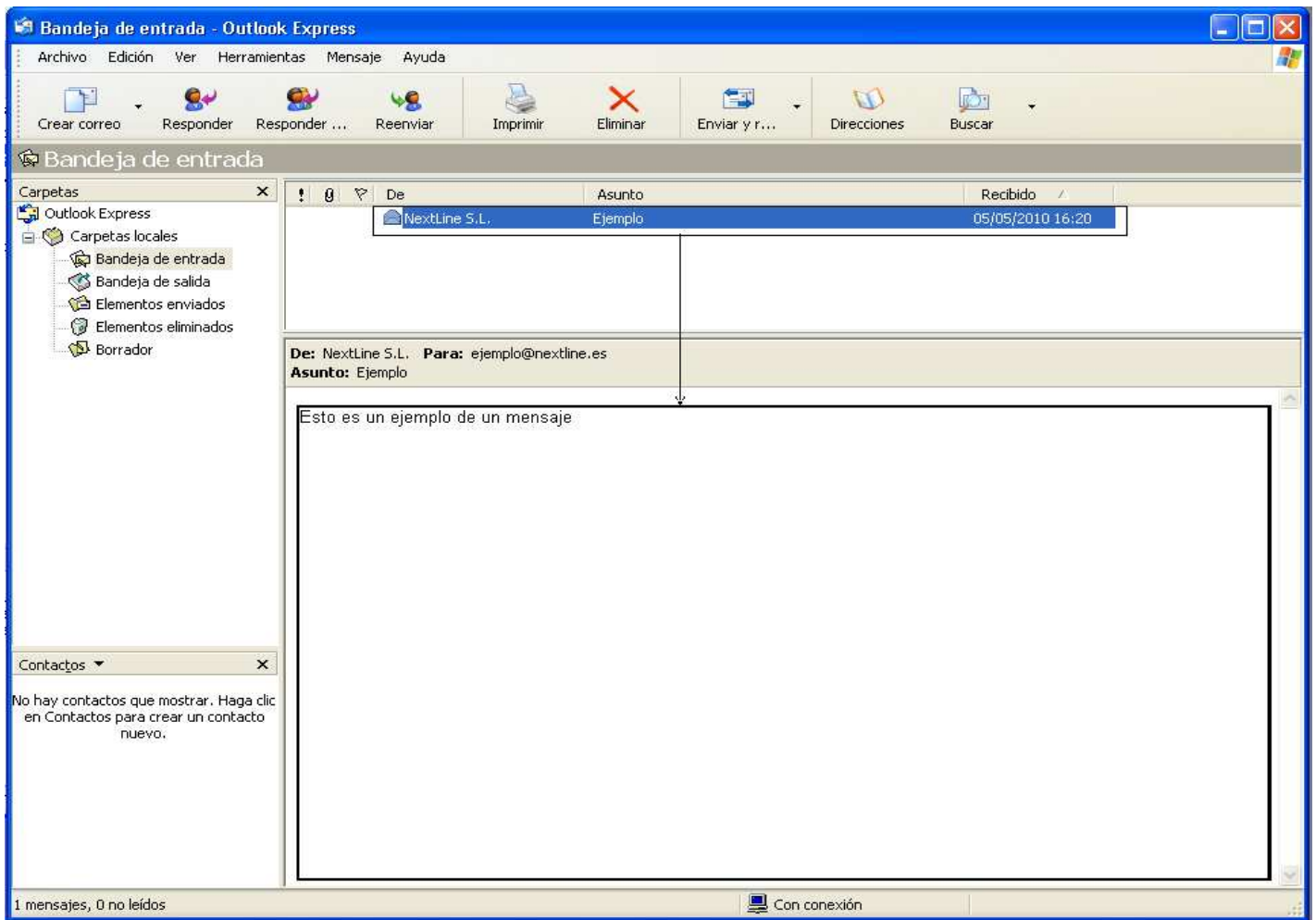
- 13-** Al pulsar el botón "Cerrar" nos devuelve a la "bandeja de entrada", donde debemos pulsar el botón de "Enviar y Recibir", lo que activará la conexión con el servidor (muestra el proceso como en la foto)



- 14- En el caso de haber mensajes nos mostrará la cantidad y los descargará automáticamente. Esta pantalla de progreso desaparece al finalizar la conexión con el servidor y se nos muestran los mensajes recibidos.



15- Al pinchar en uno de los correos, abajo aparecerá el texto del correo.



Si al conectar, el servicio muestra algún error, revise la configuración, ya que habitualmente los errores de conexión se deben a la escritura incorrecta de los datos.

Recuerde que debe introducir sus propios datos de dominio y de cuentas de correo y NO las que figuran en las imágenes de éste instructivo.